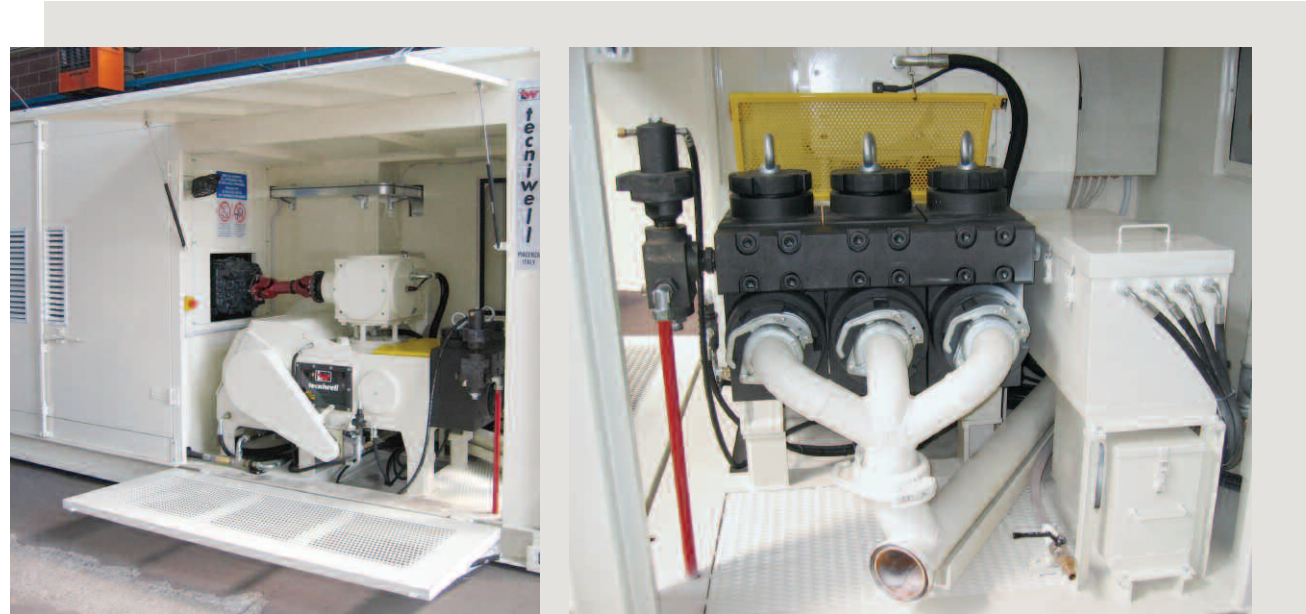




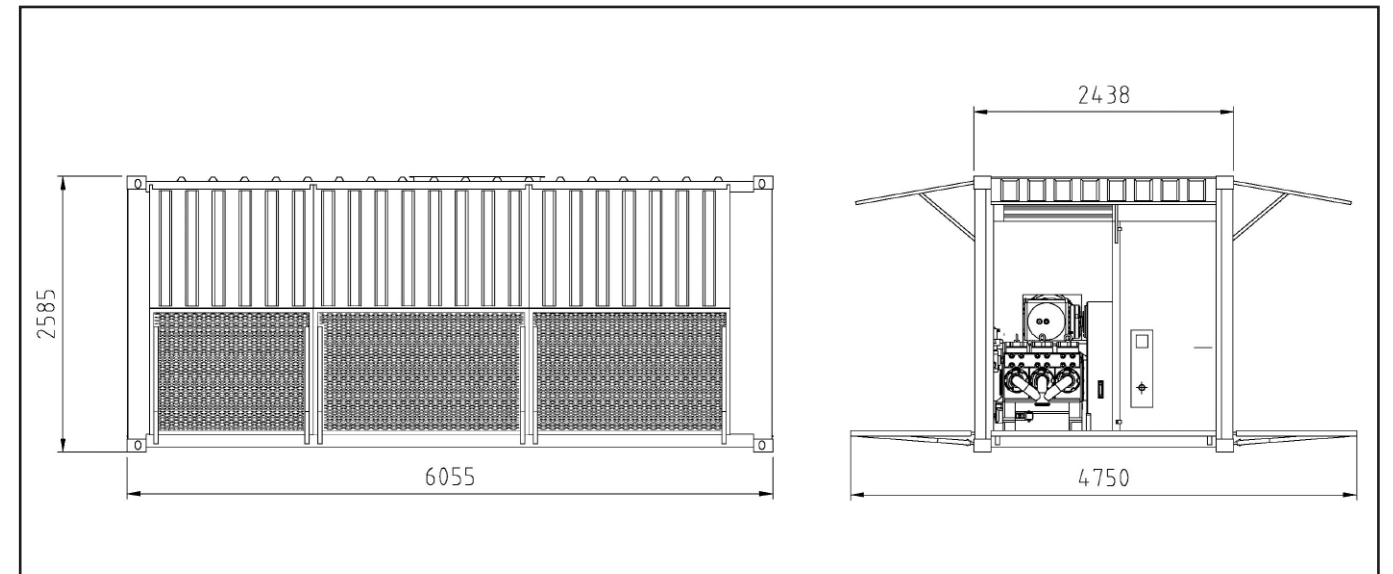
tecniwell
JET-GROUTING, GROUTING AND DRILLING EQUIPMENT



TW 3515/S "CUBE"

IMPIANTO JET GROUTING COMPATTO
COMPACT JET GROUTING UNIT

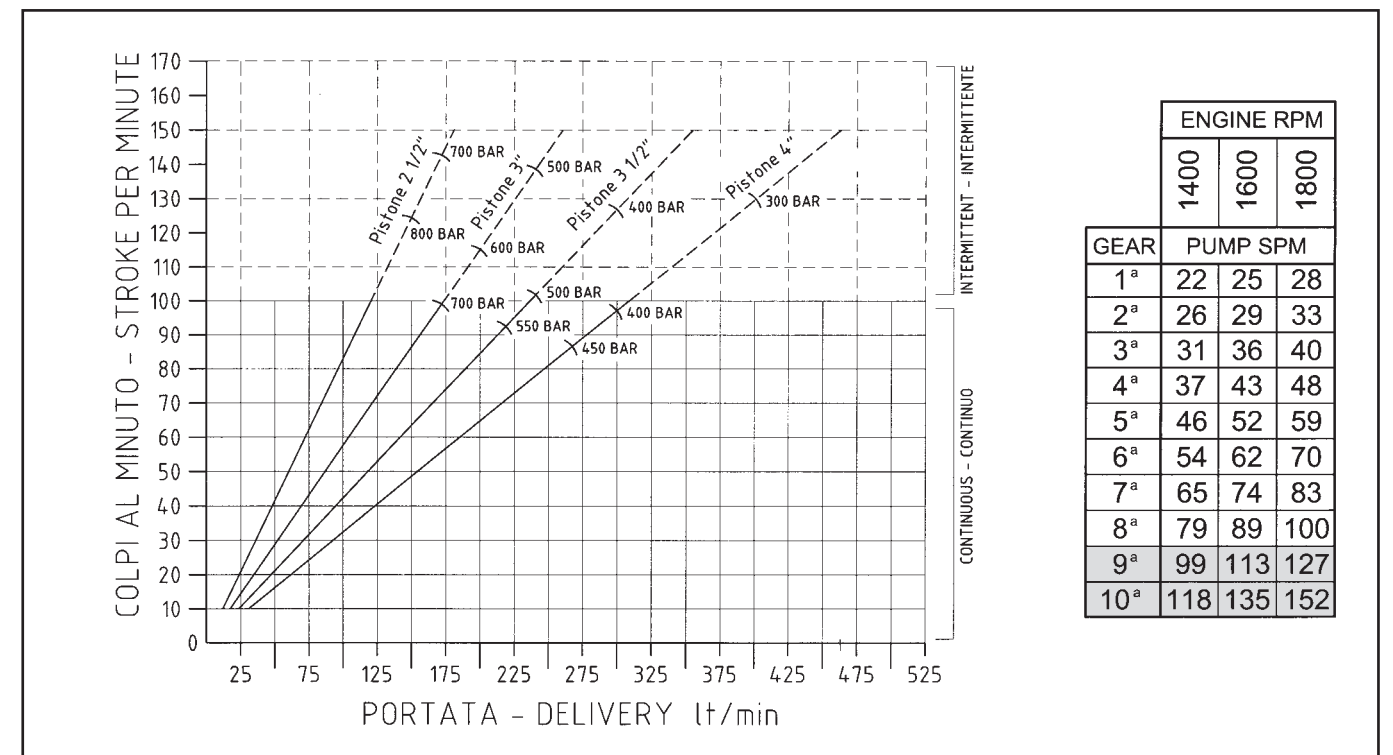
A LAYNE CHRISTENSEN COMPANY



Dimensioni e peso / Overall dimensions and weight

Larghezza / Width 6.055 mm	Lunghezza / Length 2.438 mm	Altezza / Height 2.585 mm	Peso / Weight 14.000 kg
-------------------------------	--------------------------------	------------------------------	----------------------------

DIAGRAMMA PRESTAZIONI POMPA TW351 / PERFORMANCE DIAGRAM PUMP TW351



tecniwell
JET-GROUTING, GROUTING AND DRILLING EQUIPMENT

Tecniwell S.r.l. - Via I° Maggio, 61 - 29027 Podenzano (PC) Italy
Tel. +39 0523 524086 - Fax +39 0523 524088
E mail: tw@tecniwell.com - http://www.tecniwell.com

Tutti i dati tecnici sono indicativi e la Tecniwell S.r.l. si riserva la facoltà di modificarli opportunamente / All technical data are purely indicative and subject to change without notice. (Ed. 1/2010)

Certified UNI EN ISO 9001:2008 by DNV.

Quadro comandi
Control panel

L'unità TW3515/S "CUBE" è un'attrezzatura Jetting ultra compatta studiata per operare in spazi ristretti ed in particolare nei centri cittadini.

L'impianto a ridotto impatto racchiude nel volume di un container standard da 20' una motopompa ad alta pressione TW351 ed un'unità di miscelazione TWM15.

La nuova versione di "CUBE" viene allestita in un container predisposto per la sovrapposizione dei nostri silo orizzontali.

Questa particolarità permette di ridurre sensibilmente i tempi e i costi di trasporto e di accantieramento ed ottimizza l'operatività della macchina in ogni situazione.



Attrezzature posizionate in cantiere
Job-site view

TW3515/S "CUBE" is a very compact Jet-Grouting unit specifically designed and manufactured for works in restricted areas and particularly for urban project sites.

This equipment has been fabricated to result in a reduced impact to the environment.

It consists of a 20' long container enclosing a TW351 high pressure pump and a TWM15 mixing unit.

The new version of the "CUBE" has been upgraded with a reinforced structure of the container able to support the weight of our Horizontal Cement Silos.

This important design feature allows to reduce transportation and job-site set-up time and cost and optimizes the efficiency of the equipment.



UNITÀ DI MISCELAZIONE TWM 15 / TWM 15 GROUT MIXER PLANT

- Produzione max. oraria (con miscela acqua / cemento 1:1)
Max. hourly mix. capacity (with mixture water/cement 1:1) 15 m³ (20 cu.y.)
- Sistema di pesatura elettronica a celle di carico / Electronic load cells weighing system
- Potenza totale assorbita / Total electric power 18÷40 kW

Miscelatore / Mixer

- Capacità utile / Tank capacity 750 lit (200 gl.)
- Pompa (port. max. a 1 bar) / Pump (max. flow rate at 1 bar) 1.500 lit/min (395 gpm)
- Motore elettrico pompa / Pump electric motor 11 kW

Agitatore / Agitator

- Capacità utile / Tank capacity 1.500 lit (400 gl.)
- Motori elettrici / Electric motors 2 X 1,5 kW

Vasca accumulo acqua / Water tank

- Capacità max. / Max. capacity 1.000 lit (265 gl.)

Compressore / Air Compressor

- Capacità / Air compressor capacity 400 lit/min (14 cu.ft./min)
- Serbatoio aria / Air tank 100 lit (26 gl.)
- Motore elettrico / Electric motor 3 kW

Stampante su carta / Paper Printer

- Stampante a 24 colonne per la registrazione delle pesate dei singoli componenti della miscela / 24 columns printer to record the weight of each component of the mixture

Optional / Optional

- Pompa sovralimentazione (port. max. a 1 bar) / Booster pump (max. flow rate at 1 bar) 700 lit/min (185 gpm)
- Motore elettrico / Electric motor 2,2 kW
- Coccia con motore elettrico / Conveyor with electric motor 4 kW
- Vibratore / Vibrator 0,25 kW

POMPA TRIPLEX ALTA PRESSIONE TW 351 / TW 351 HIGH PRESSURE TRIPLEX PUMP

- Pressione massima / Maximum pressure 800 bar // 80 MPa (11.600 psi)
- Portata massima / Maximum flow rate 470 lit/min (124 gpm)
- Potenza / Diesel engine power 315 HP
- Diametro pistoni / Plunger diameter 63,5 mm (2 1/2") - 76,2 mm (3") - 88,9 mm (3 1/2") - 101,6 mm (4")
- Corsa pistoni / Plunger stroke 127,0 mm (5")
- N° max Colpi / Max Stroke rate 150/min (150 spm)
- Diametro aspirazione / Suction diameter 101,6 mm (4")
- Diametro mandata / High pressure output diameter 38,1 mm (1 1/2")

TW 3515/S lato mixer
TW 3515/S mixer side



TW 3515/S lato pompa
TW 3515/S pump side